

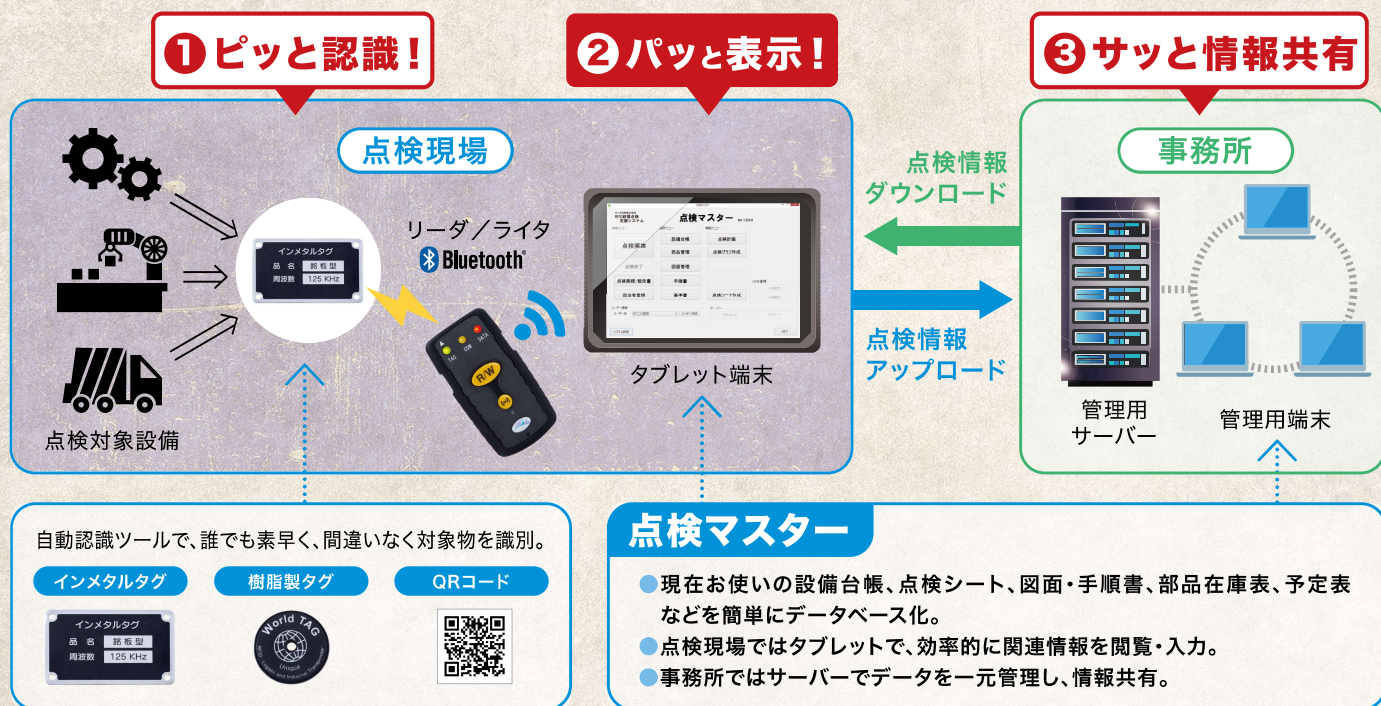
シンプルかつ高機能、カスタマイズ性に優れた設備点検支援ソフト

自動認識ツールを活用した
設備点検支援システム

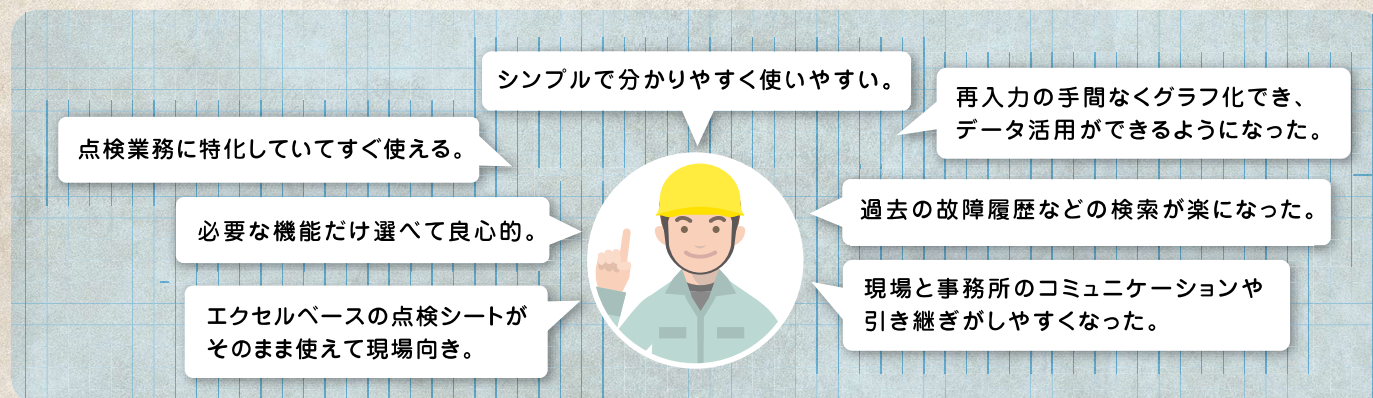
点検マスター

インメタルタグとタブレット端末を活用して
確実&効率的な点検作業を実現します！

システム概要



特長 (お客様の声)



機能一覧

基本パッケージの機能の他、オプションで機能を追加いただけます。

分類	機能	機能概要
基本パッケージ	設備台帳	点検対象設備の登録とタグの紐付(任意)を行います。
	点検シート作成	お使いの点検シートを取り込み、設定・登録します。
	点検実施	登録した点検内容に基づき、点検を実施します。
	写真登録	異常時の写真を登録できます。
	実績報告書作成	点検結果(異常報告を含む)を閲覧・出力します。
	担当者登録	ユーザーを登録します(権限付与はオプション)。
オプション	担当者ログイン権限	ユーザー登録の際に管理者や点検者等の権限を付与します。
	部品管理	各設備で使用する予備品を登録・閲覧します。
	部品棚卸	各設備で使用する予備品の棚卸しを行います。
	図面管理	各設備の図面を登録・閲覧します。
	手順書・基準書管理	各設備の関連図書を登録・閲覧します。
	点検計画	各設備の点検をスケジュール化します。
	グラフ作成	数値の点検結果について自動的にグラフ化します。
	メール配信	各種お知らせ(異常結果、点検準備期間、在庫不足、承認依頼など)をメールで配信します。
	表示ラベル印刷	タグ登録時に対象設備名の入ったラベルを発行します。(プリンターは当社指定)

※資産(設備)棚卸機能など、個別のカスタマイズ対応も承りますのでご相談下さい。

点検現場では

データの入力や参照が
ペーパーレスで行えます。



タブレット端末で使う主な機能

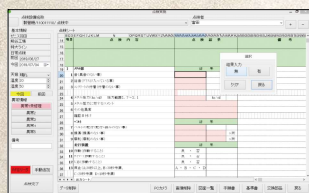
- 点検結果入力
- 写真登録
- 関連情報閲覧 (図面・手順書)
- 予備品管理
- 傾向確認 (グラフ)



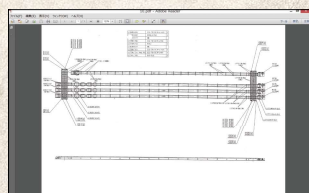
●メニュー画面



●設備台帳



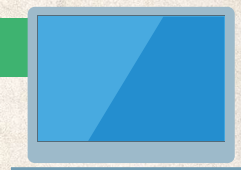
●点検実施



●図面管理(閲覧)

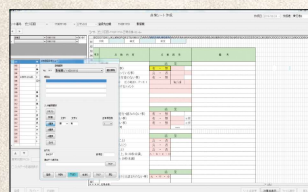
事務所では

データの登録や管理が行えます。



管理用端末で使う主な機能

- 台帳登録 (タグ発行)
- 点検シート作成
- 関連情報登録 (図面・手順書)
- 実績閲覧修正
- スケジュール管理



●点検シート作成



●部品管理



●異常情報(写真登録)



●グラフ作成

© “インメタルタグ”はベルテクス株式会社の登録商標です。