

ステンレス製の“タフ”な自動認識ツール

インメタルタグ

PAT



“タフ”な現場の設備・機器の識別も素早く確実に！

◆ 特長



ステンレス製

- ・長期間屋外でも使用可能
- ・油や薬品がついても大丈夫
- ・水洗いもOK



金属内蔵型

金属にカバーされ堅牢



形状が豊富

現場の様々な機器に取付可能

◆ 使用メリット

- ・ 設備機器の識別の標準化が図れ、人手不足対策になります。
- ・ タブレット端末やスマートフォンとスムーズな連携が図れます。
- ・ タグを読み込み、記録を残すことでトレーサビリティを強化できます。

◆ 採用事例



製造業全般(鉄鋼、化学、自動車、金属加工、鋳物、玩具)

製造・ユーティリティ設備、金型、治具



食品

加工機器、洗浄機器、コンベア、容器



インフラ

道路・電鉄・電力設備



建設・工事

建設機械・工事機材・吊具



産廃・環境

産廃用コンテナ・処理場設備

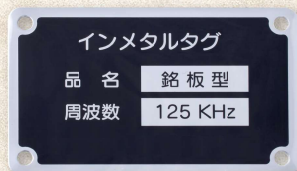
インメタルタグ ラインアップ

多彩なラインアップで対象物や用途に応じてお選びいただけます。

銘板型



通常の銘板としても
使えるタグ



●取付方法

ネジ

リベット

寸法(mm) 65 × 40 × t2(穴径 4-Φ3.3) 材質 ステンレス

※レーザーマーキング加工も承ります

自在銘板型



タンクやパイプなどの
曲面にも取付可能なタグ



●取付方法

ネジ

リベット

両面テープ

寸法(mm) 55 × 35 × t0.3*(穴径 4-Φ3.6) 材質 ステンレス
※両面テープ使用時 t1

カバー型



狭小な取付スペースに
最適な小型タグ



●取付方法

ネジ

リベット

ステンレスバンド

寸法(mm) 38 × 9 × t6(穴径 2-Φ4.7) 材質 ステンレス

キャップ型



金属面への埋込みが可能
打撃・衝撃に強いタグ



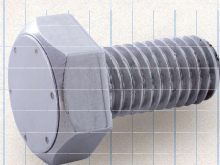
●取付方法

埋込み

寸法(mm) Φ14 × t4.5 材質 ステンレス

特注品

特注のインメタルタグも承ります。お気軽にご相談下さい。



ボルト型



ワッシャー型



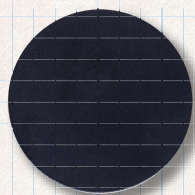
パイプ型



マグネット型

樹脂製タグ

用途にあわせ、インメタルタグ以外のタグもご提案致します。お気軽にご相談下さい。



※当社は、HID Global社(本社アメリカ)の工業系タグの日本代理店となります。

© “インメタルタグ”はベルテクス株式会社の登録商標です。